

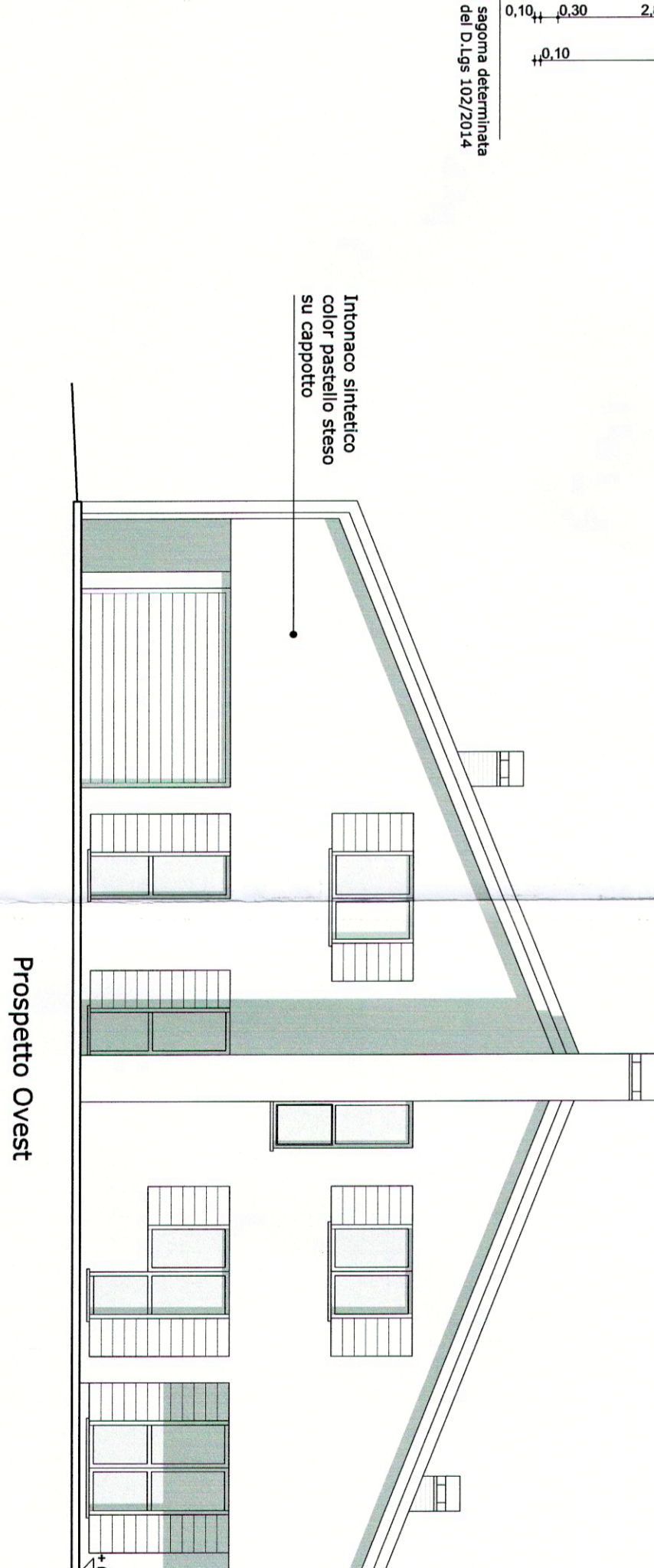
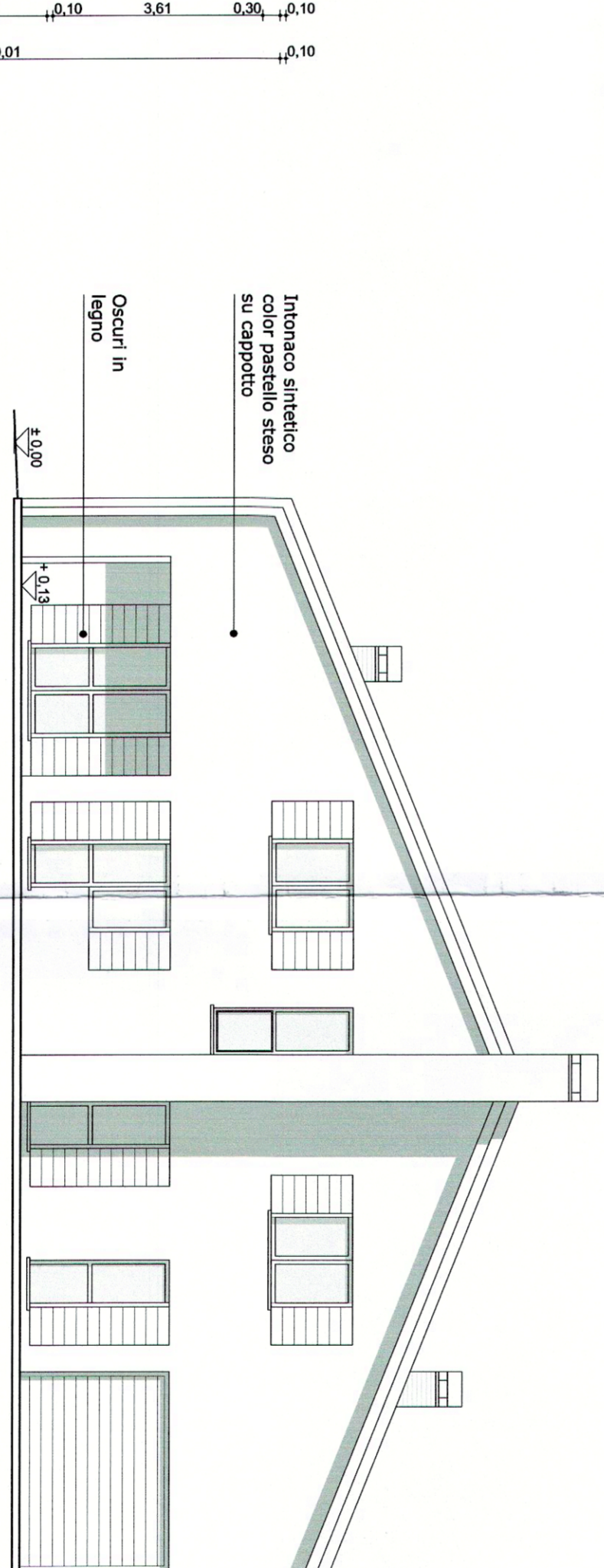
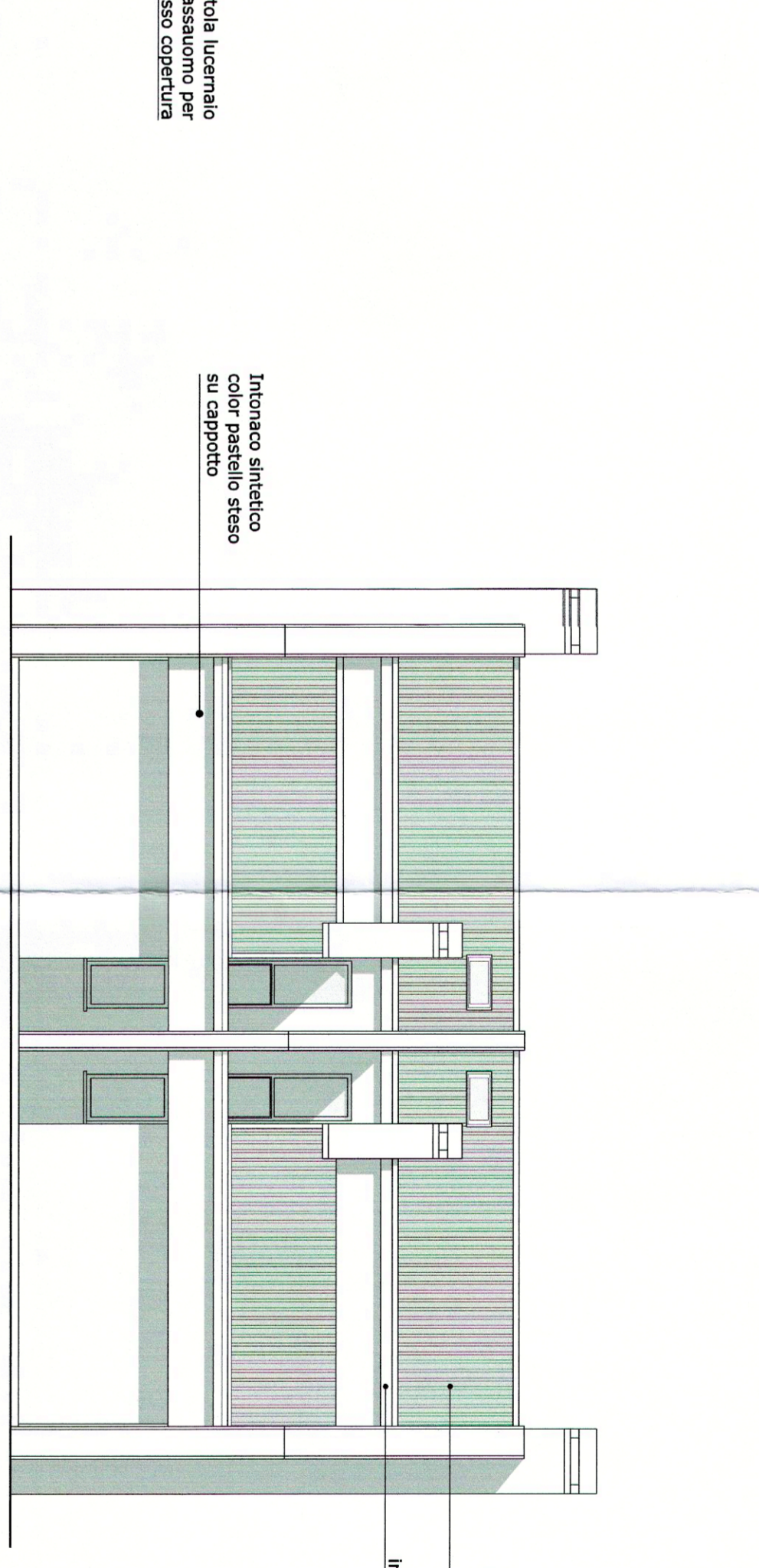
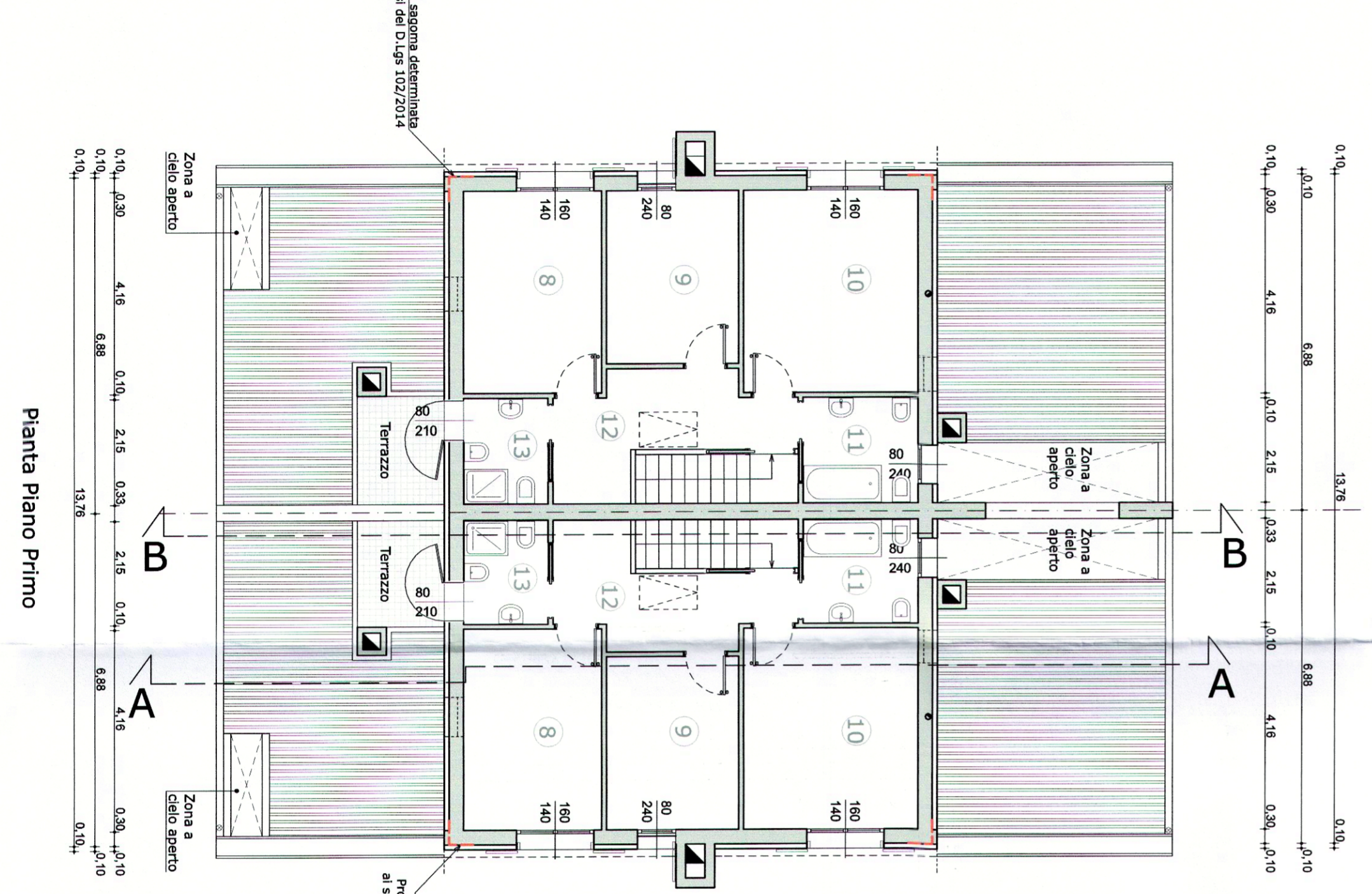
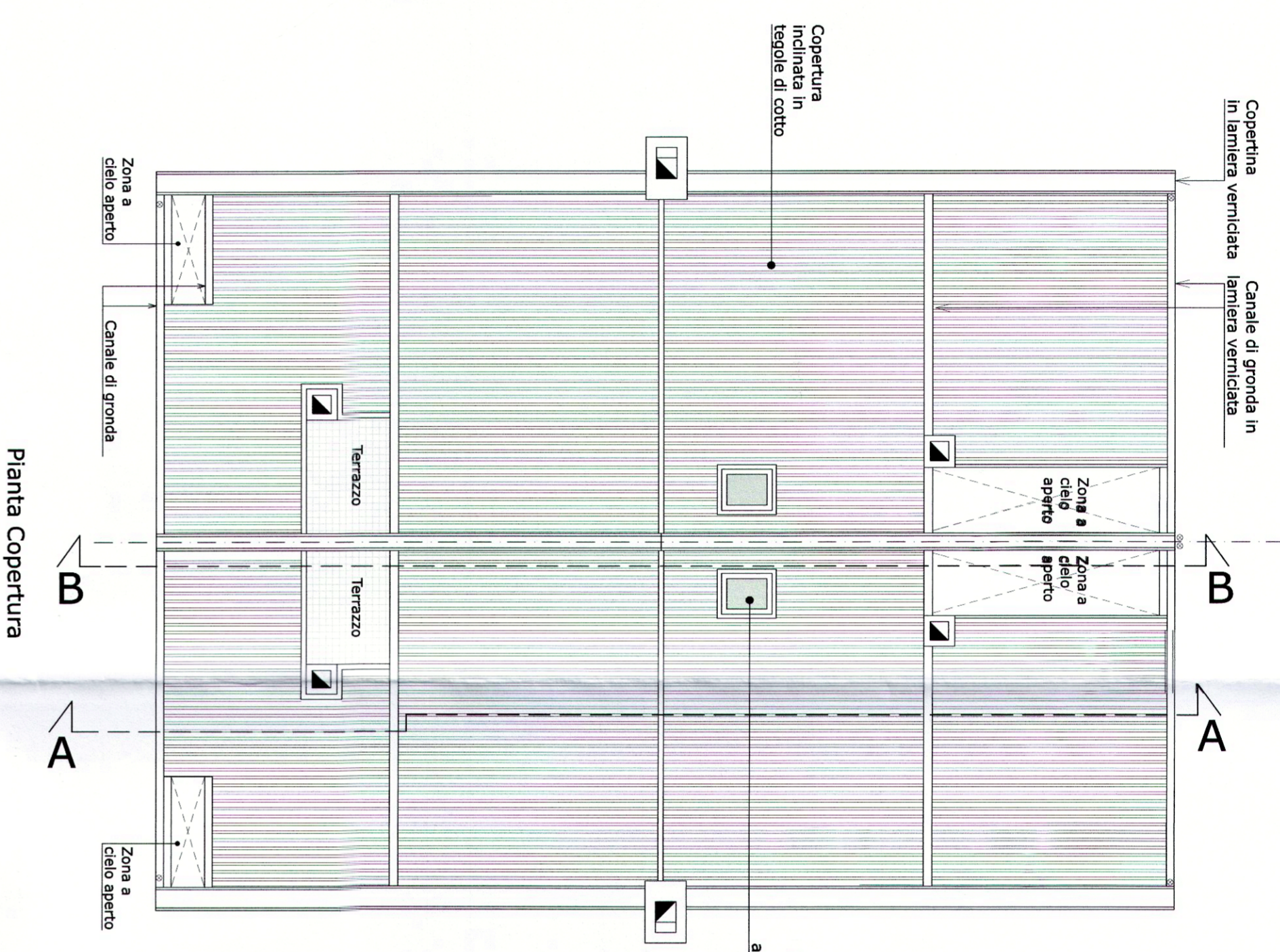
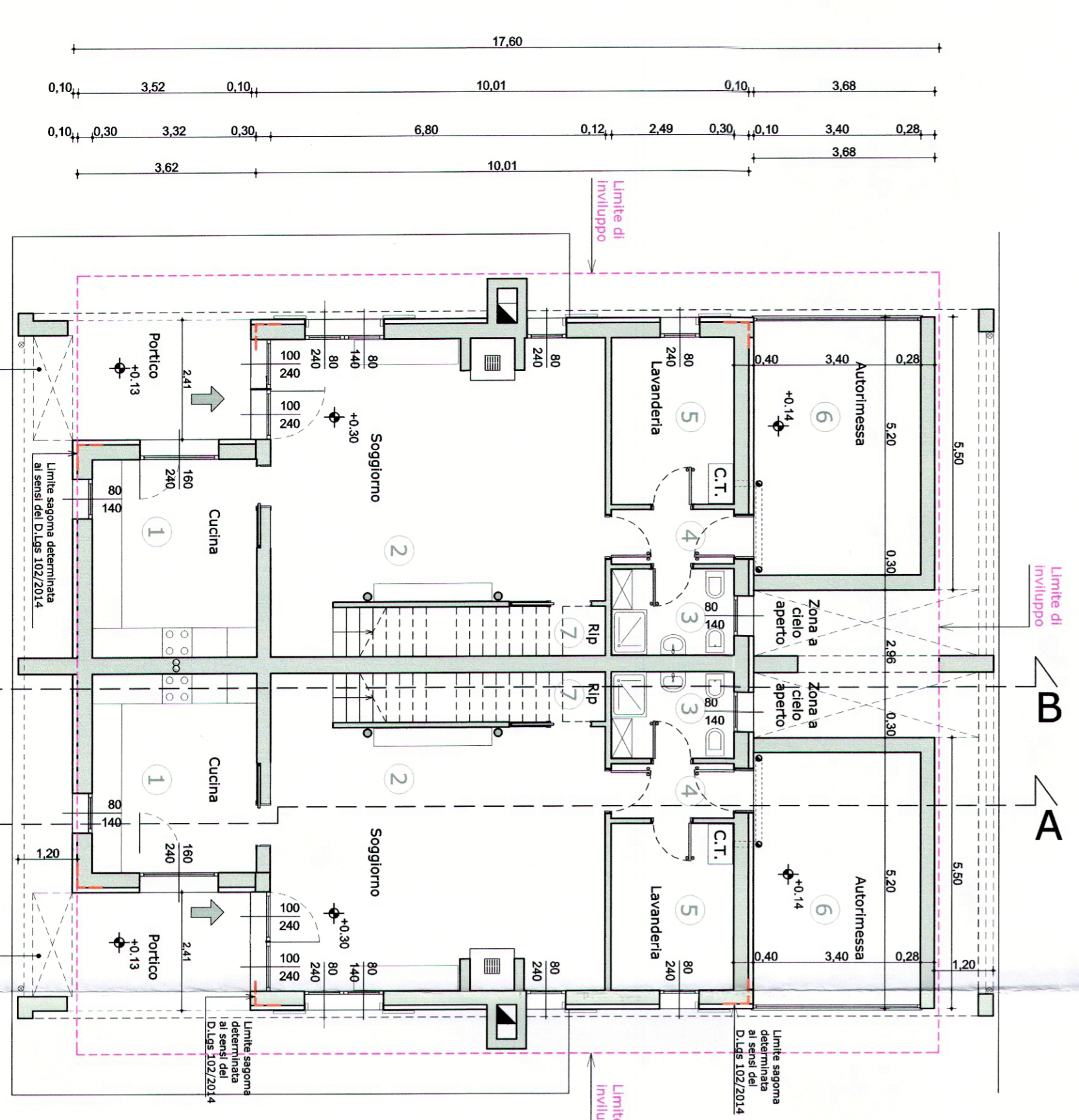
**DATI DI PROGETTO LOTTO N.9**  
 - SUPERFICIE DEL TERRENO MQ 758  
 - SUPERFICIE COPERTA INK AMMISSIBILE LOTTO 9 MQ 285  
 - SUPERFICIE COPERTA INK LOTTO 9 MQ 1045  
 - SUPERFICIE COPERTA DI PROGETTO MQ 229,35  
 - VOLUME TOTALE DI PROGETTO MC 1044,56

**Tabella con calcolo superfici nette**  
 venti abitabili ed accessori

N° Vano	Funzione	Sup. netta
1	Cucina	13,28
2	Soggiorno	37,47
3	Bagno	4,35
4	Orinotopio	2,74
5	Lavanderia	8,39
6	Garage	17,43
7	Rip. - vano scala	5,53
8	Camera	11,91
9	Camera	9,77
10	Camera	15,04
11	Bagno	5,12
12	Orinotopio	8,75
13	Camera	3,76
Totale		144,04

**Tabella con calcolo superfici illuminanti venti abitabili**

N° Vano	Funzione	Sup. netta	Sup. ill. di progetto	Sup. ill. di riserva
1	Cucina	13,28	1,47	4,36
2	Soggiorno	37,47	4,73	6,15
8	Camera	11,91	1,49	1,95
9	Camera	9,77	1,22	1,61
10	Camera	15,04	1,88	1,95



**Tabella Calcolo Volume edificio bifamiliare**  
 determinate ai sensi della L. n. 22/79

Calcolo di 1 unità residenziale	mq
Corpo Cucina Piano Terra	48,54
m 4,47 x 3,62 x 3,00 =	
Corpo centrale Piano Terra	208,61
m 6,88 x 10,01 x 3,00 =	
Corpo Garage Piano Terra	60,72
m 5,50 x 3,68 x 3,00 =	
Piano Primo	208,61
m 6,88 x 10,01 x 3,00 =	
Totale 1 Unità =	327,48
Volume tot. edificio realizzabile = mc 1.045,50	
Volume tot. edificio di progetto 2 unità =	mc 1.044,56
mc 522,28 x 2 =	

